

- STATISTIK OM HÅBO KOMMUN -

HÅBO

I SIFFROR

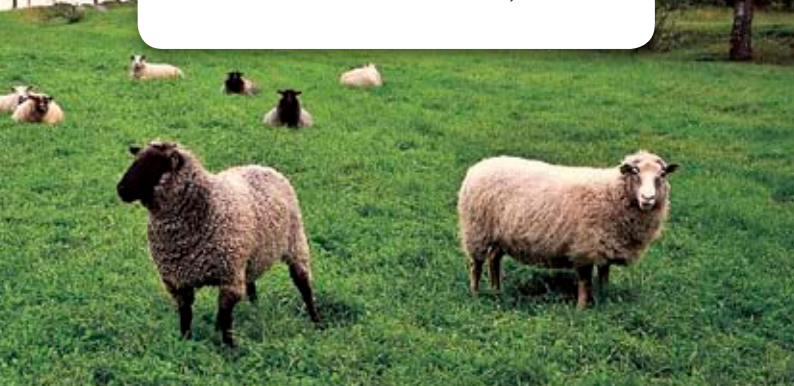
2013



Håbo kommun i Uppsala län är en expansiv kommun med ett centralt läge.

Tätorten Bålsta ligger ca 5 mil från Stockholm, Uppsala och Västerås samt 3 mil från Arlanda och Enköping.

Kommunens landareal är 143,4 km²



Kommunens adress:

ADRESS:	Håbo kommun, Centrumleden 1, 746 80 Bålsta
TELEFON:	0171 - 525 00 växel
TELEFAX:	0171 - 563 33
WEBBPLATS:	www.habo.se
E-POST:	kommun@habo.se

KÄLLOR I DETTA HÄFTE:
SCB OCH HÅBO KOMMUN
OM INTE ANNAN
ANGES

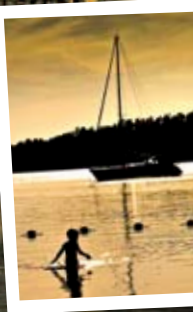


HÅBO
KOMMUN

POLITIK

Representation i kommunfullmäktige

VAL 2010	MANDAT	% AV VALMANSKÅR
SOCIALDEMOKRATERNA	15	36,63
BÅLSTAPARTIET	3	7,37
MILJÖPARTIET DE GRÖNA	2	4,10
VÄNSTERPARTIET	1	2,43
MODERATA SAMLINGSPARTIET	11	27,28
FOLKPARTIET	4	9,14
CENTERPARTIET	3	6,36
KRISTDEMOKRATERNA	1	2,97
SVERIGEDEMOKRATERNA	1	3,57
SUMMA	41	



Kommunfullmäktiges presidium

ORDFÖRANDE	Owe Fröjd (BÅP)
1:E VICE ORDFÖRANDE	Sixten Nylin (S)
2:E VICE ORDFÖRANDE	Ulf Winberg (M)



Kommunstyrelsens presidium

ORDFÖRANDE	Agneta Hägglund (S) kommunalråd
VICE ORDFÖRANDE	Lars-Göran Bromander (S)

BEFOLKNING

Befolkningsförändringar år 2012

	LÄNET	ÖV. RIKET	UTLANDET	TOTALT
INFLYTTNING	158	930	100	1 188
UTFLYTTNING	188	861	54	1 103
FLYTTNETTO	-30	69	46	85
FÖDDA				195
DÖDA				112
FÖDELSE-ÖVERSKOTT				83
JUSTERING				0
BEFOLKNING-SÖKNING				168

KÄLLA: SCB

Befolkning 31/12 2012

FÖRSAMLING	1980	1990	2000	2010	2012
KALMAR-YTTERGRAN	11 874	13 203	14 247	15 753	15 873
ÖVERGRAN	560	724	941	1 337	1 384
HÄGGEBY	215	332	478	575	587
SKOKLOSTER	652	950	1 802	1 964	2 039
KOMMUNEN	13 301	15 209	17 468	19 629	19 883

KÄLLA: SCB



Åldersfördelning 31/12 2012

ÅLDER	KVINNOR (ANTAL)	MÄN (ANTAL)	TOTALT (ANTAL)	HÄBO KOMMUN (%)	RIKET (%)	UPPSALA (%)
0-6	939	879	1 818	9,1	8,3	8,4
7-9	429	457	886	4,5	3,4	3,4
10-12	416	400	816	4,1	3,1	3,1
13-15	389	350	739	3,7	3,1	3,1
16-19	594	532	1 126	5,7	4,9	5
20-29	1 088	947	2 035	10,2	13,4	15,9
30-44	2 015	2 093	4 108	20,7	19,3	19,1
45-64	2 573	2 555	5 128	25,8	25,4	24,6
65-79	1 391	1 330	2 721	13,7	13,9	13
80-W	228	278	506	2,5	5,2	4,5
SUMMA	10 062	9 821	19 883	100	100	100
MEDEL- ÅLDER				39,0	41,2	40,0

KÄLLA: SCB



Äldreomsorg 2012

HEMTJÄNST, ANTAL	MÄN	KVINNOR
ORDINÄRT BOENDE	77	117

SENIORBOENDE 2012	ANTAL LÄGENHETER
PLOMMONVÄGEN 8-10	51

SÄRSKILDA BOENDEFORMER, ANTAL LGH	1996	2012
VÅRDBOENDE	52	82
KORTIDSBOENDE	6	12

FÄRDTJÄNST BERÄTTIGADE, ANTAL (2012)	MÄN	KVINNOR
FÄRDTJÄNST	195	314





Barnomsorg och skola 2012

	ANTAL INSKRIVNA	KOSTNAD PER INSKRIVEN (KR)
FÖRSKOLA (1-5 ÅR)	1 181	119 497
PEDAGOGISK OMSORG*	28	118 622
FRITIDSHEM	1 246	32 946
	ANTAL	TOTALTKOSTNAD FÖR KOMMUNEN PER ELEV (KR)
FÖRSKOLEKLASS (6 ÅR)	291**	51 085
GRUNDSKOLAN	2 403**	96 040
GYMNASIESKOLA	924	108 812

KÄLLA: SCB

* TIDIGARE FAMILJEDAGHEM

** ENDAST FOLKBOKFÖRDA I HÅBO KOMMUN

KULTUR

Bibliotek

	2009	2010	2011	2012
MEDIALÅN TOTALT	132 000	132 890	130 418	127 208
ANTAL MEDIALÅN PER INVÅNARE/ÅR	7	7	6,6	6,4
ANTAL BESÖKARE	161 172	158 000	133 405	123 889*

*BIBLIOTEKET STÅNGT FÖR OMBYGGNAD OCH BESÖKSRÄKNARE UR FUNKTION UNDER TRE MÅNADER.

Fritids- och kultur­anläggningar

	ANTAL		ANTAL
TEATER	1	GYMNAS­TIKSALAR	2
BADPLATSER	3	GÄSTHAMNAR	1
BANGOLFBANA	1	ISHALL	1
BIBLIOTEK	1	KONSTGRÄSPLAN	1
BIOGRAF	1	RIDHUS	1
BOWLINGHALL	1	SIMHALL	1
ELLJUSSPÅR	3	SMÅBÅTSHAMNAR	11
FOTPOLLSPLANER	10	SPORTHALLAR	5
FRIIDROTTS-ANLÄGGNINGAR	1	TEKNIKBACKE MED LIFT	1
FRISBEEGOLFBANA	1	TENNIS INNOMHUSBANA	3
FRITIDSGÅRDAR	2	TENNIS UTMOMHUSBANA	2



Kultur och fritid i Håbo

	1994	2011	2012
BIDRAGSBERÄTTIGADE MEDLEMMAR (5-20, 65 ÅR OCH FUNKTIONSHINDRADE)	6 158	7 456	7 674
ANTAL REGISTRERADE FÖRENINGAR	-	154	150
FÖRENINGAR SOM BEDRIVER VERKSAMHET FÖR 5-20-ÅRINGAR	40	49	48
AKTIVITETER/DAG (5-20 ÅR)	60,5	59	61
DELTAGARE I AKTIVITETER/DAG (5-20 ÅR)	423,3	415	417



RENHÅLLNING

Avfallshantering och återvinning i Håbo kommun

	1995	2011	2012
KÄLLSORTERAT MATERIAL FRÅN HUSHÅLL (TON)	1 043	4 930	5 575
HUSHÅLLSAVFALL TILL ENERGIUTVINNING (TON)	3 437	4 667	4 680
HUSHÅLLSAVFALL TILL DEPONI (TON)	603	0	0
INSAMLAT GROVAVFALL (TILL DEPONI O ENERGI, TON)	2 025	2 804	2 882
TOTALT	7 108	12 401	13 137
AVFALL TILL ENERGIUTVINNING (%)	48,4	58	56
AVFALL TILL DEPONERING (%)	37	2	1,7
KÄLLSORTERING MATERIAL (%)	14,7	40	42



BOENDE

Lägenhetsbestånd

LÄGENHETSBESTÅND	HYRES- RÄTT	BOSTADS- RÄTT	ÄGANDE- RÄTT	TOTALT 2012	TOTALT 2000
ANTAL LÄGENHETER I SMÅHUS	35	309	5 265	5 609	5 076
ANTAL LÄGENHETER I FLERBOSTADSHUS	1 508	663	0	2 171	1 770
SUMMA LÄGENHETER	1 543	972	5 265	7 780	6 846
NYPRODUKTION 2012	0	0	15		

KÄLLA: SCB

TRAFIK

Bilar i trafik

	HÅBO		UPPSALA LÄN	RIKET
	2003	2012	2012	2012
PERSONBILAR I TRAFIK	8 877	9 806	149 835	4 447 165
BILAR ÄGDA AV KVINNOR	2 774	3 023	42 177	1 214 463
BILAR ÄGDA AV MÄN	4 984	5 522	79 880	2 271 801
BILAR ÄGDA AV JURIDISK PERSON	1 119	1 261	27 778	960 901
PERSONBILAR/1000 INVÄNARE	491	495	439	466
TAXIBILAR	41	31	533	15 962
TAXI/1000 INVÄNARE	2.27	1,57	1,56	1,67

KÄLLA: TRAFIKANALYS

Fordon efter typ

	ANTAL 2012
PERSONBILAR	9 806
BUSSAR	12
MOTORCYKLAR	759
MOPEDER	163
TRAKTORER	217
TERRÄNGSKOTRAR	12
SLÄPVAGNAR	2 368

KÄLLA: TRAFIKANALYS

Fordon per drivmedelsslåg

	ANTAL 2012	NYREG UNDER 2012
BENSIN	7 240	130
DIESEL	1 991	214
EL	3	2
ETANOL-HYBRID/E85	509	6
ÖVRIGA HYBRIDER	34	0
NATURGAS/BIOGAS	29	4
ÖVRIGA	0	0
TOTALT	9 806	356

KÄLLA: TRAFIKANALYS

Kollektivtrafik - förbindelser med Bålsta

BUSS - REGIONALLINJER	ANTAL DUBBELTURER/VARDAG	RESTID I MINUTER
ENKÖPING	41	30
ÖRSUNDSBRO	16	32
UPPSALA (BYTE I ÖRSUNDSBRO ELLER SKOLSTA)	20	70-80
UPPSALA (DIREKTBUSS)	10	55-70
ARLANDA	26	55
SIGTUNA	25	26-31

KÄLLA: UL/SL



Tåg

FRÅN BÅLSTA TILL:	REGIONALTÅG		PENDELTÅG	
	TURER/DAG	RESTID I MINUTER	TURER/DAG	RESTID I MINUTER
STOCKHOLM	22	29-31	39	38
SUNDBYBERG	22	19-22	39	30
JAKOBSBERG	-	-	39	19
KUNGSÅNGEN	-	-	39	12
ENKÖPING	25	12-14	-	-
VÄSTERÅS	25	27-33	-	-

KÄLLA: SJ

Huvudsakliga pendlingsorter

ANTAL PENDLARE FRÅN HÅBO		ANTAL PENDLARE TILL HÅBO	
KOMMUN	ANTAL PENDLARE	KOMMUN	ANTAL PENDLARE
STOCKHOLM	2 277	ENKÖPING	575
JÄRFÄLLA	756	STOCKHOLM	257
UPPLANDS-BRO	688	UPPLANDS-BRO	214
SOLNA	538	UPPSALA	130
SIGTUNA	348	JÄRFÄLLA	116
SOLLENTUNA	287	SIGTUNA	66
UPPSALA	287	VÄSTERÅS	50
ENKÖPING	272	SUNDBYBERG	41
SUNDBYBERG	179	UPPLANDS VÅSBY	28
UPPLANDS VÅSBY	140	SOLNA	26
VÄSTERÅS	76	SOLLENTUNA	26
TÄBY	57	KNIVSTA	19
DANDERYD	54	HUDDINGE	19
NACKA	51	BOTKYRKA	18
HUDDINGE	49	HANINGE	11



NÄRINGSLIV

Sysselsättningsbalans

	1990	2011	2012	KVINNOR	MÄN
FÖRVÄRVSARBETANDE BEFOLKNING	9 031	9 894	10 082	4 807	5 221
ARBETSTILLFÄLLEN I KOMMUNEN	4 129	5 152	5 442	2 646	2 796
NETTOPENDLING	-4 902	-4 742	-4 586	-2 161	-2 425
UTPENDLING	5 874	6 582	6 479	2 931	3 548
INPENDLING	927	1 840	1 893	770	1 123

KÄLLA: SCB

Sysselsättning i Håbo

DAGBEFOLKNING - PERSONER MED ARBETSPLATS
I KOMMUNEN ANTAL OCH ANDEL SYSSELSATTA

NÄRINGSGREN	1994	%	2012	%	KVINNOR	MÄN
JORD- OCH SKOGSBRUK, FISKE	64	1,8	73	1,3	18	55
TILLVERKNING OCH UTVINNING + ENERGI	456	13,1	630	11,6	133	497
BYGGVERKSAMHET	450	12,9	824	15,1	70	754
HANDEL OCH KOMMUNIKATIONER	693	19,9	1 184	21,8	507	677
OFFENTLIG FÖRVALTNING MM	153	4,4	190	3,5	122	68
VÅRD OCH OMSORG	567	16,3	561	10,3	478	83
UTBILDNING OCH FORSKNING	325	9,4	927	17,0	766	161
FINANSIELL V. MEDIA OCH FÖRETAGSTJÄNST	358	10,3	621	11,4	272	349
PERSONLIGA OCH KULTURELLA TJÄNSTER	261	7,5	262	4,8	173	89
ÖVRIGT	153	4,4	170	3,1	107	63
SUMMA	3 480	100	5 442	100	2 646	2 796

KÄLLA: SCB



Arbetslöshet

ANDEL (%) AV ARBETSKRAFTEN I ARBETSLÖSHET,
I PROGRAM ELLER M STÖD, 16-64 ÅR

ÅR	HÅBO	LÄNET	RIKET
2000	2,8	4,2	5,7
2009	3,1	5,1	7,1
2010	3,4	5,1	6,9
2011	3,0	4,6	6,3
2012	3,6	4,8	6,9

KÄLLA: AMS



Största privata arbetsställena 2012

FÖRETAG	ANTAL ANSTÄLLDA
GYPROC AB	117
KRISTER NILSSON AB (ICA)	76
BENDERS SVERIGE AB BÅLSTA	75
ARONSBORG KONFERENSHOTELL AB	49
COMBIMIX AB	48
BISKOPS ARNÖ	45
LARS-ERIK LARSSON ÅKERI AB	36
ROHAB FIBER & KABELINSTALLATION AB	31
CABSEAL AB	30
RÖLUNDA PRODUKTER AB	28
WACKER NEUSON AB	28
LÄRASKOLAN I BÅLSTA AB	27
BÅLSTA BAGARN AB	24
ASPA PLAST AB	23
LIMOTAXI SERVICE AB	23
SVENSK KOMMUNTJÄNST AB	22
BA LÖFGRENS TRANSPORT AB	22
BÅLSTA SNICKERIFABRIK AB	18

Inkomster och fördelning

SKATT 2012, SKATTEKRAFT (SKATTEUNDERLAG PER INVÅNARE)
2012. MEDEL FÖR FÖRVÄRVSINKOMST INKOMSTÅR 2011

	HÅBO	LÄNET	RIKET
TOTAL SKATTESATS	32,5	32,18	31,73
DÄRAV TILL KOMMUN	21,34	21,02	20,62
SKATTEKRAFT KR/INV	196 812	180 891	180 028
FÖRVÄRVSINKOMST, ÅRSMEDEL	296 179	263 177	262 479

KÄLLA: SCB



Håbo kommun i Uppsala län är en expansiv kommun med ett centralt läge.

Tätorten Bålsta ligger ca 5 mil från Stockholm, Uppsala och Västerås samt 3 mil från Arlanda och Enköping.

Kommunens landareal är 143,4 km²



Kommunens adress:

ADRESS:	Håbo kommun, Centrumleden 1, 746 80 Bålsta
TELEFON:	0171 - 525 00 växel
TELEFAX:	0171 - 563 33
WEBBPLATS:	www.habo.se
E-POST:	kommun@habo.se